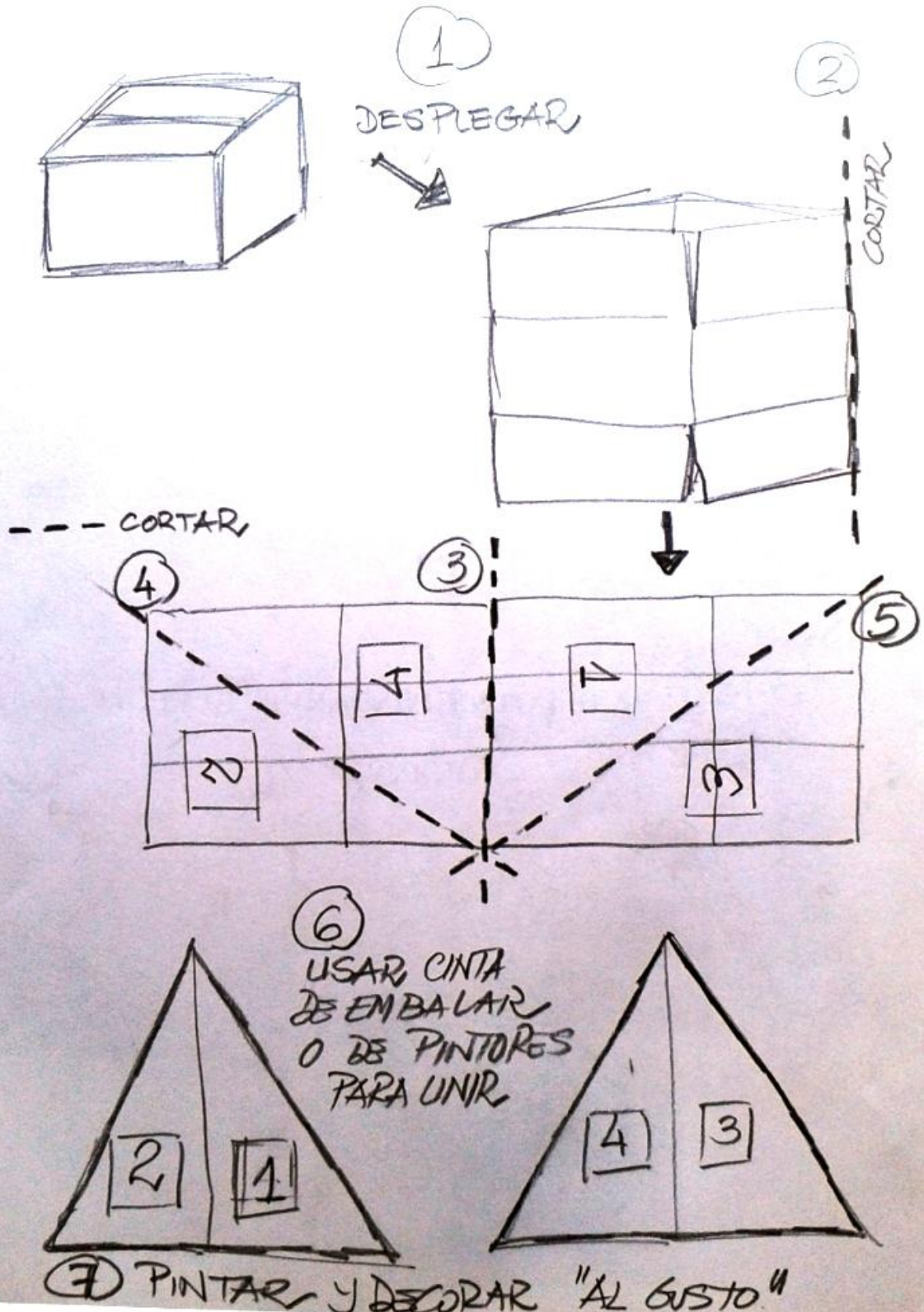


# 20 años sin 0,7

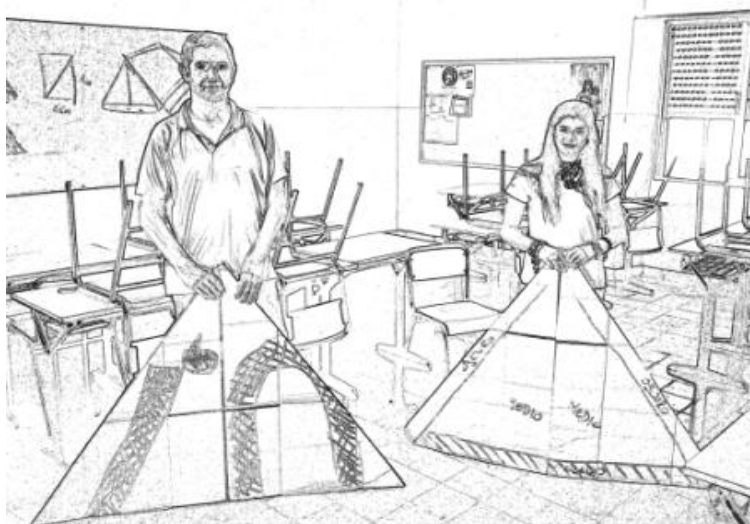
Formato de tiendas de campaña hechas en cartón para que cada uno de nosotros podamos llevar la nuestra

Modelo realizado con una caja de aproximadamente 60 x 40 x 30 centímetros se obtienen dos tiendas

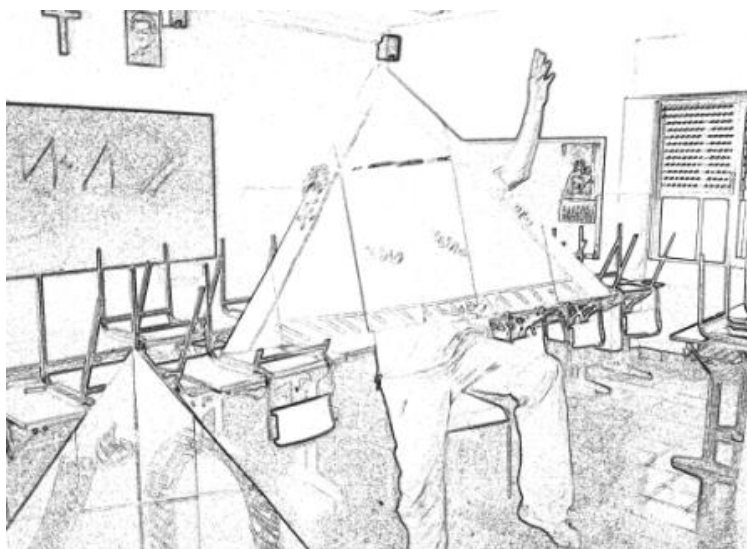


**Una vez confeccionadas quedarían tal como:**

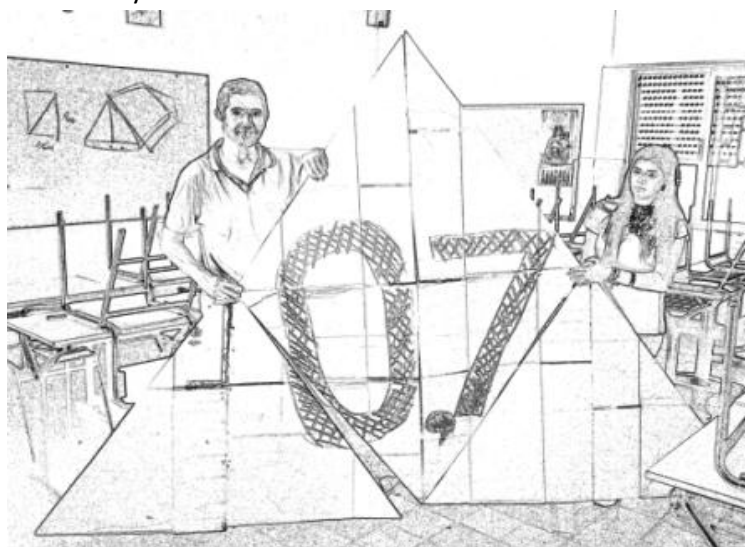
Para apoyarlas en el suelo ...



Para disfraz ...



**Si os animáis en grupos de 4 tiendas** se puede usar el reverso de las mismas para hacer un puzzle y componer una tienda mayor



**Notas para pintar y decorar:**



**Notas para pintar y decorar:**



